

EXAMEN ANATOMÍA 1ª EVALUACIÓN

NOMBRE: _____ FECHA: _____

1. Define:

Compuesto orgánico:

Gen:

Membrana:

Glándula apocrina:

Osificación endocondral:

2. ¿Cuál de los siguientes es un ejemplo de circuito de **realimentación positivo**?

- a. mantener la temperatura corporal constante
- b. contracciones uterinas durante el parto
- c. mantener el volumen de agua en el cuerpo constante
- d. son ciertas a. y c.

3. Enumere las condiciones de una célula que se deben mantener en **equilibrio homeostático**

4. Completa la siguiente tabla:

	Proteínas	Lípidos	Glúcidos	Ácidos nucleicos
Estructura				
Función				

5. Explique qué sucedería si se colocara una célula que contiene un 97% de agua en una solución de sal al 10%.

6. Explique las diferencias entre los **sistemas nervioso y endocrino** comentando los tipos de funciones que regulan y los tipos de mensajeros de cada sistema.

7. Enumere los sistemas de órganos del cuerpo indicando una función de cada uno de ellos.

Sistemas de órganos	Funciones

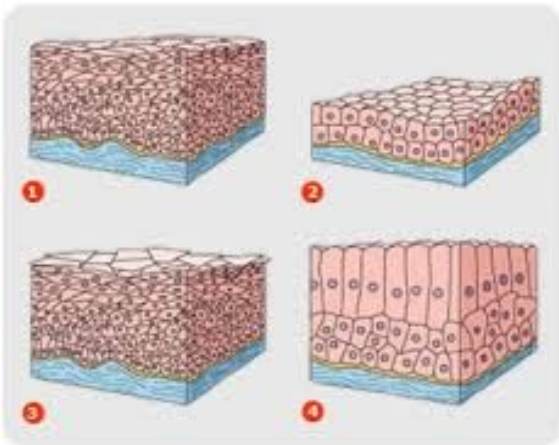
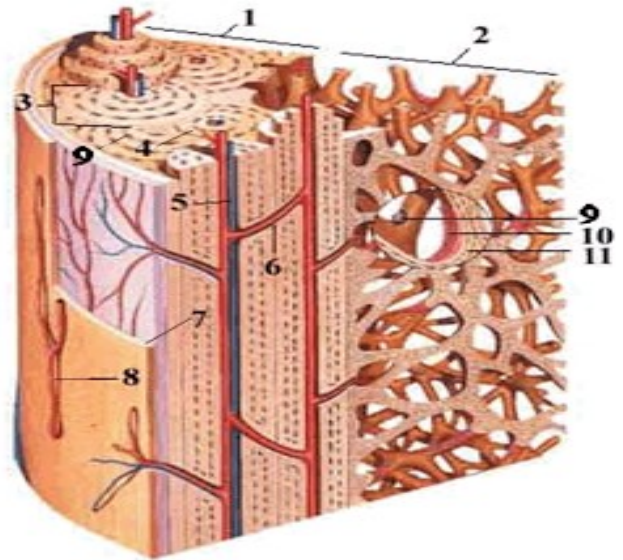
8. **Elige** y contesta sólo una de las siguientes cuestiones:

a.- Explique de forma completa el papel de la piel en la regulación de la temperatura.

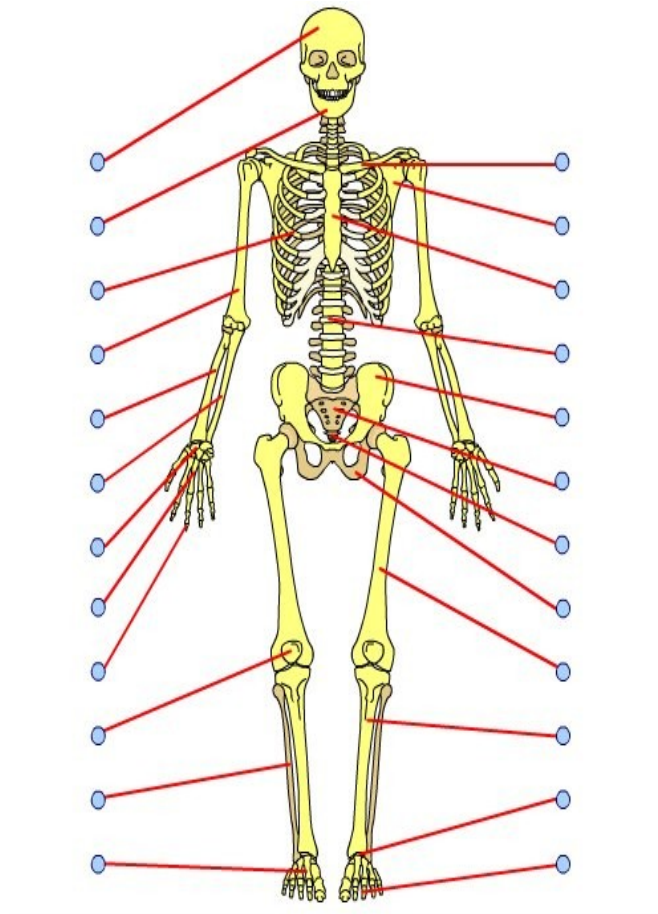
b.- Realice una clasificación de los tipos de membranas indicando una función de cada una de ellas.

9. Complete los siguientes esquemas:

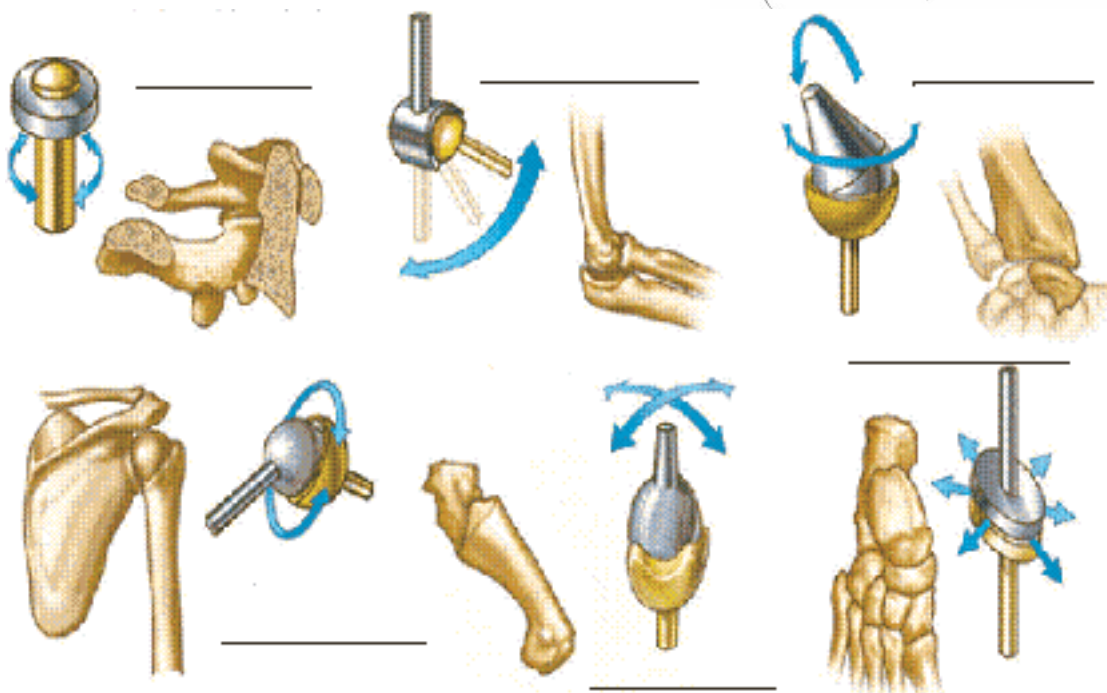
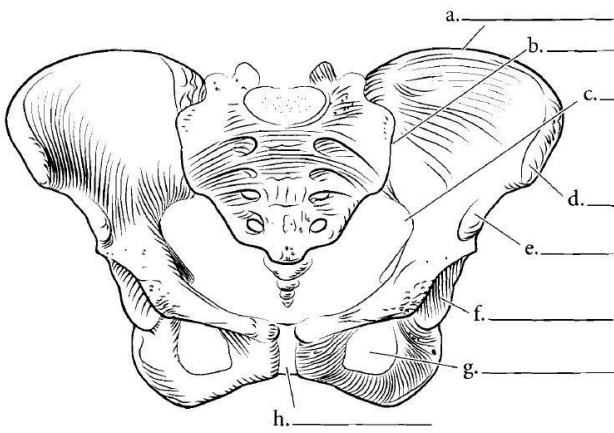
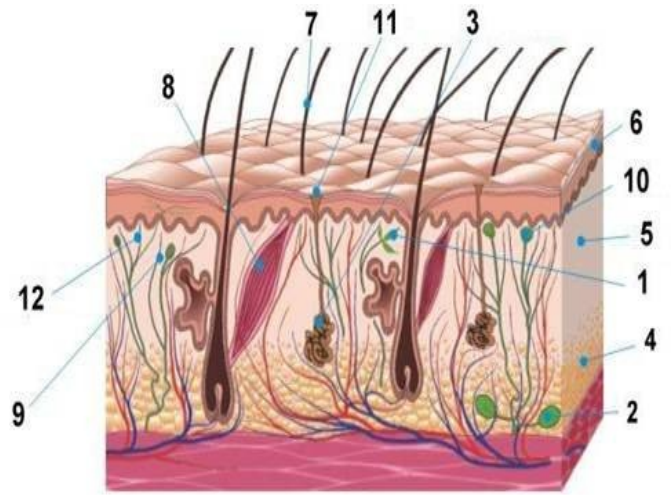
- 1.
- 2.
- 3.
- 4.
- 5.
- 6.
- 7.
- 8.
- 9.
- 10.
- 11.

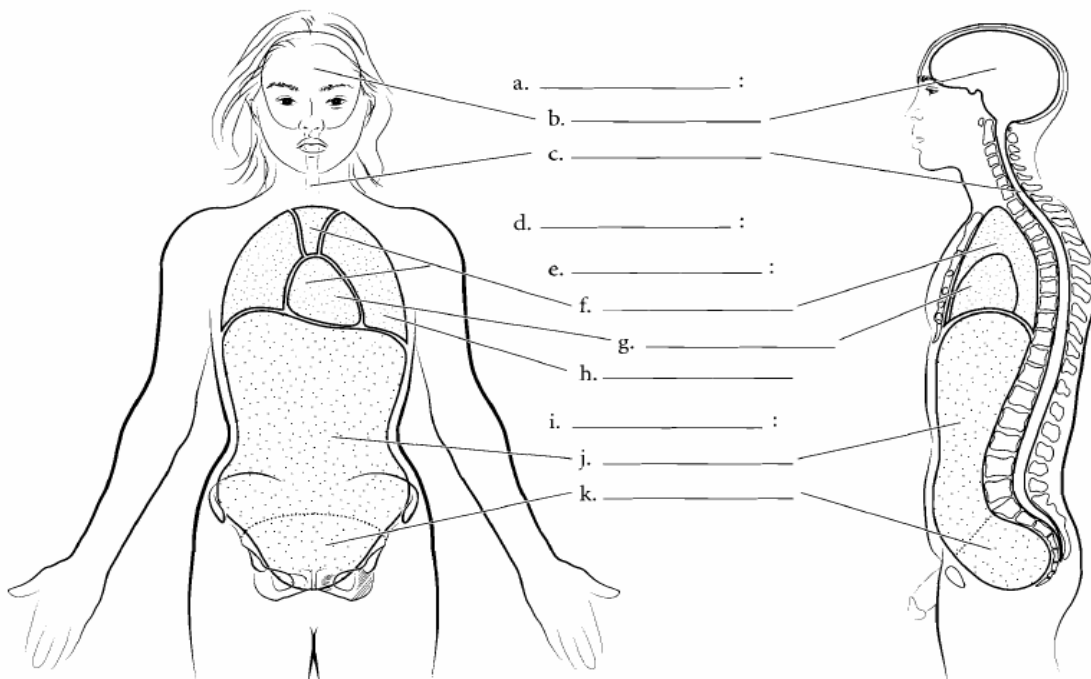
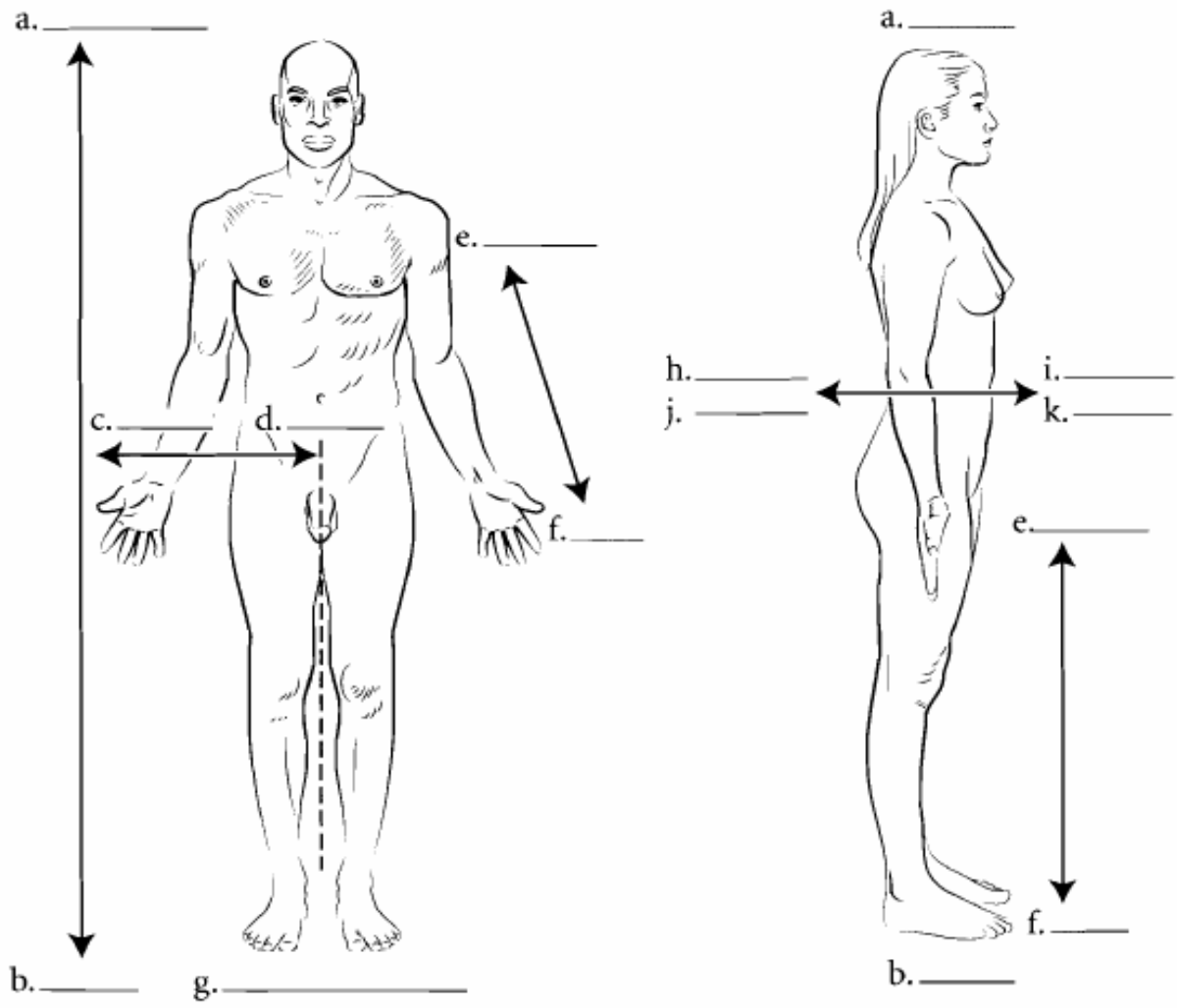


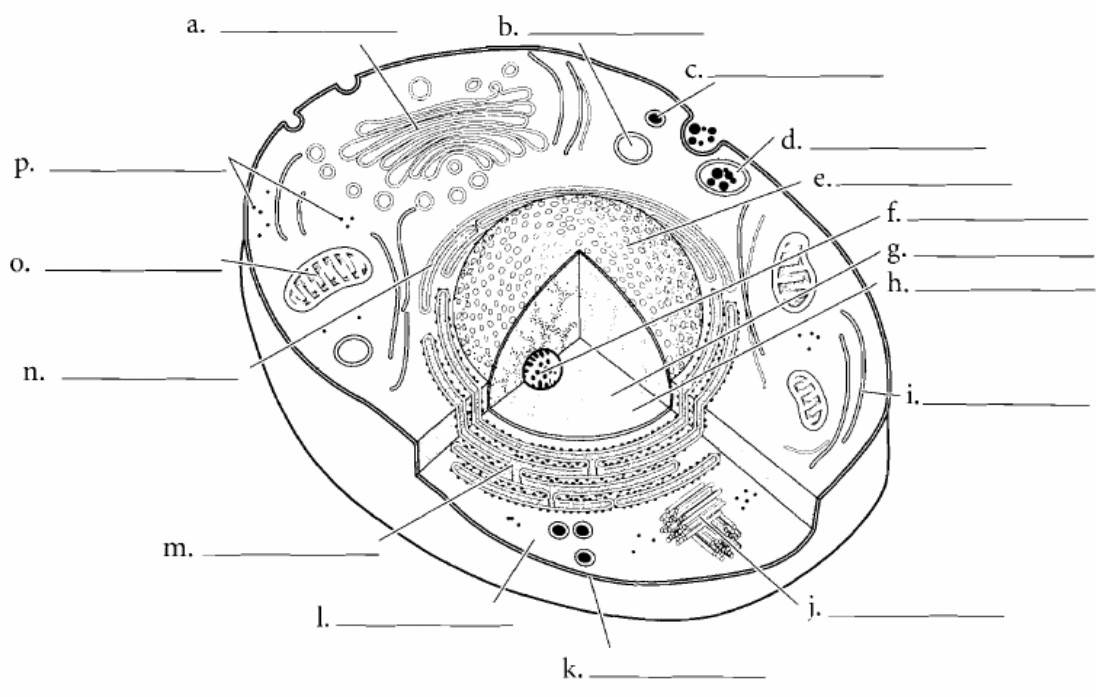
- 1.
- 2.
- 3.
- 4.



- 1. -
- 2. -
- 3. -
- 4. -
- 5. -
- 6. -
- 7. -
- 8. -
- 9. -
- 10. -
- 11. -
- 12. -







	:	<input type="text"/>
		<input type="text"/>
		<input type="text"/>
		<input type="text"/>
		<input type="text"/>