

Preguntas modelo de examen Anatomía

T 12 Aparato digestivo

1. Completa el siguiente cuadro con los mecanismos del aparato digestivo:

Mecanismos	Descripción

2. Enumera y describe las partes y las capas de la pared del tubo digestivo. Esquema 1 y 2

3. Completa el esquema del diente y explica la función de cada tipo. Esquema 3

4. Completa los siguientes esquemas (4 glándulas salivares, 5 faringe, 6 estómago, 7 vellosidades, 8 duodeno+páncreas+hígado)

5. Tipos de digestión: en qué consiste cada una y cómo se producen.

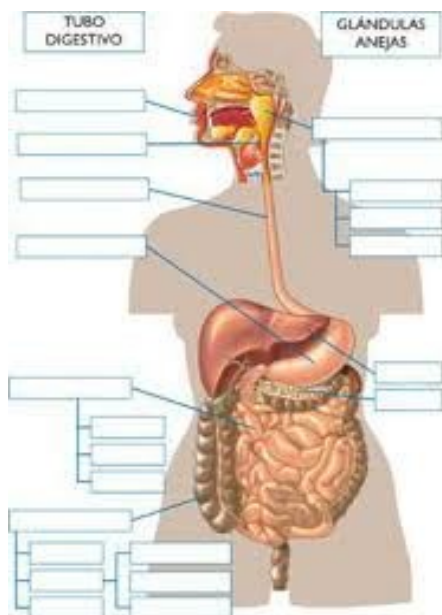
6. Completa la siguiente tabla:

Jugos y enzimas digestivos	Sustancia digerida o hidrolizada	Producto resultante

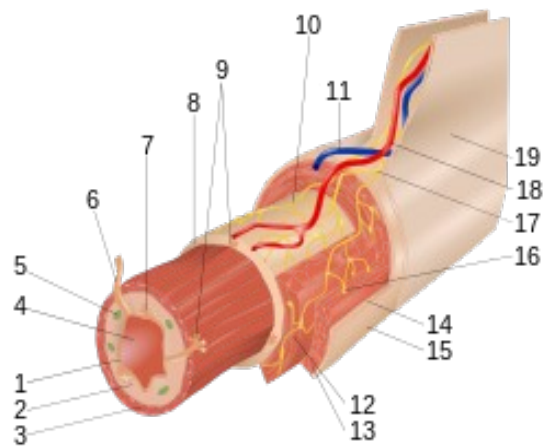
7. Explica el proceso de absorción y la función de los quilíferos.

8. Función de la bilis en la digestión.

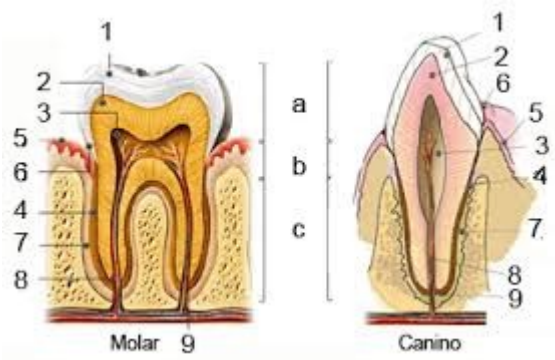
Esquema 1



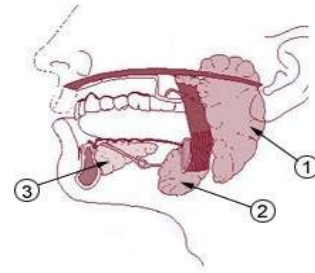
Esquema 2



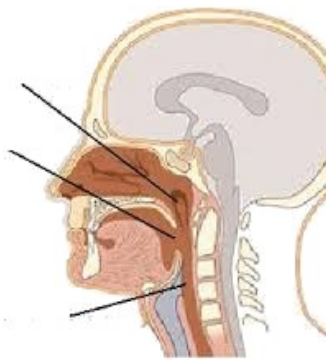
Esquema 3



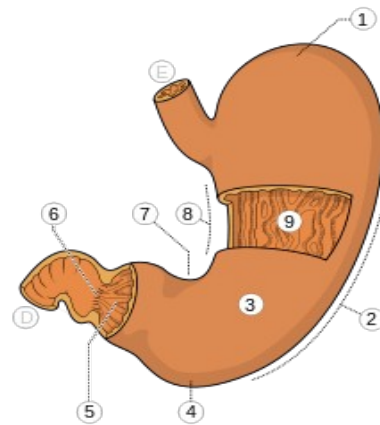
Esquema 4



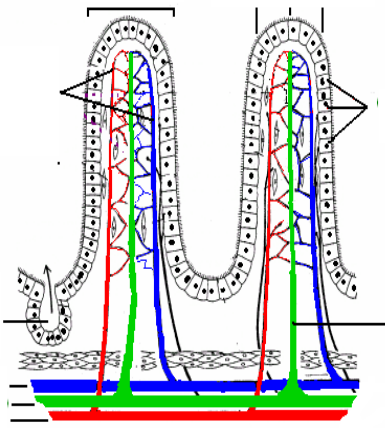
Esquema 5



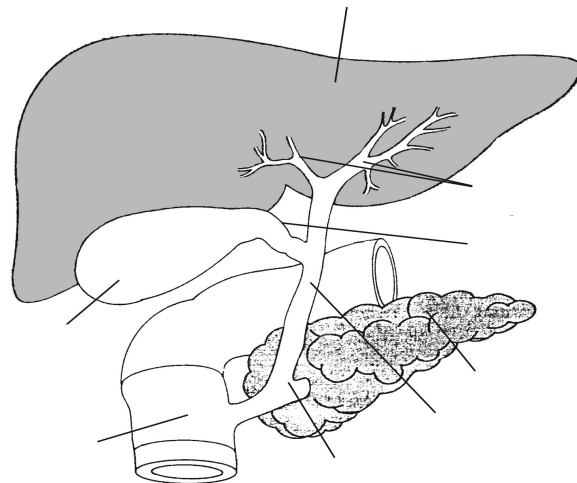
Esquema 6



Esquema 7



Esquema 8



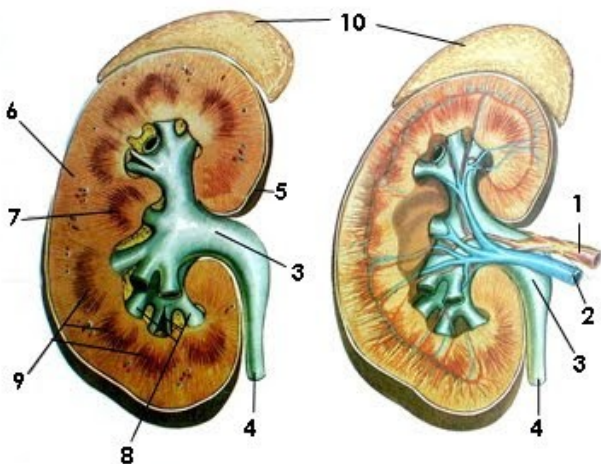
T 13 Nutrición y metabolismo

1. Define metabolismo, anabolismo y catabolismo.
2. Funciones del hígado.
3. Explica el metabolismo de los glúcidos.
4. Cuándo se produce el catabolismo de las grasas? Y de las proteínas?
5. Dibuja un esquema del ciclo ATP-ADP y explica qué ocurre con la energía.
6. Qué son las vitaminas? Principales tipos y sus funciones.
7. Diferencias entre absorción y asimilación.
8. Explica las tasas metabólicas y los factores que las regulan.
9. Explica la regulación de la temperatura corporal.

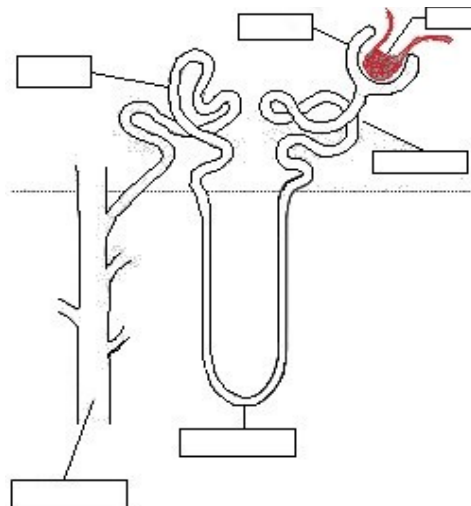
T 14 Aparato urinario

1. Completa los siguientes esquemas: 1, riñones 2, nefronas.
2. Funciones de los riñones.
3. Explica los tres procesos que participan en la formación de la orina.
4. Función de las principales hormonas reguladoras del volumen de orina.
5. Completa el esquema 3, vejiga
6. Describe el proceso de la micción.

Esquema 1



Esquema 2



Esquema 3

