

Preguntas modelo examen anatomía

T 7 Sistema muscular

1. Localiza y nombra al menos 20 músculos en el **esquema 1**
2. Sarcómero: qué es, para qué sirve, cómo funciona? Pon las partes en el **esquema 2**
3. Tipos de tejido muscular y funciones.
4. Partes del músculo esquelético (**esquema 3**)
5. Funciones del músculo esquelético
6. ¿Qué es la unidad motora? ¿Cómo funciona?
7. Tipos de movimientos musculares

T 8 La sangre

1. Realiza un esquema completo con los componentes de la sangre y sus funciones.
2. Explica el proceso de coagulación.
3. ¿Qué tipos de sangre hay? Explica como funciona el sistema antígeno-anticuerpo en el caso de los donantes/receptores de sangre.
4. Explica la eritroblastosis fetal.

T 9 Aparato cardiovascular

1. Nombra las partes del corazón del **esquema 4** señalando el sentido de la circulación.
2. Circuitos circulatorios: cuáles son, cómo funcionan y que tipo de sangre circula por cada uno
3. Sistema de conducción eléctrica del corazón: explica su funcionamiento y nombra las partes de los **esquemas 5 y 6**.
4. Señala las semejanzas y las diferencias (en estructura y función) entre los vasos linfáticos y los sanguíneos.
5. Presión sanguínea: qué es y factores que influyen en ella.
6. Explica los ruidos cardiacos.
7. Diferencias entre el volumen sistólico y el gasto cardiaco.
8. Explica por qué debe existir diferencia de presión entre la aorta y la aurícula derecha.

T10 Sistema linfático e inmunidad

1. ¿Qué es la linfa? ¿para qué sirve? (composición y función)
2. Enumera los componentes del sistema linfático y completa el **esquema 7**
3. Realiza un esquema de los mecanismos de defensa del organismo.
4. Explica el funcionamiento de la respuesta inflamatoria.
5. Completa el **esquema 8** respecto a los tipos de inmunidad.
6. Explica cuáles son las células del sistema inmunitario y cómo funciona cada una.

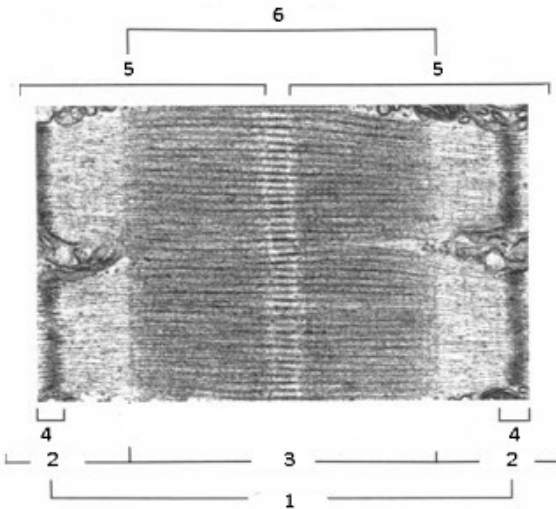
T 11 Aparato respiratorio

1. Completa los **esquemas 9 y 10**
2. ¿Qué es la mucosa respiratoria y para qué sirve? Diferencias con la membrana respiratoria.
3. ¿Qué son los cornetes? tipos y función.
4. Laringe: qué es, dónde está, para que sirve, cómo funciona.
5. Explica la mecánica de la respiración.
6. Explica la respiración externa y la interna.
7. Explica el transporte de gases por la sangre.
8. Explica la gráfica del **esquema 11**.

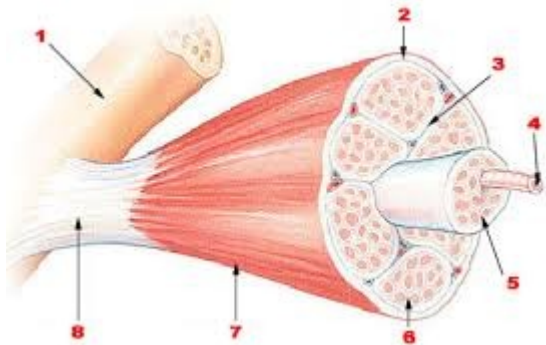
Esquema 1



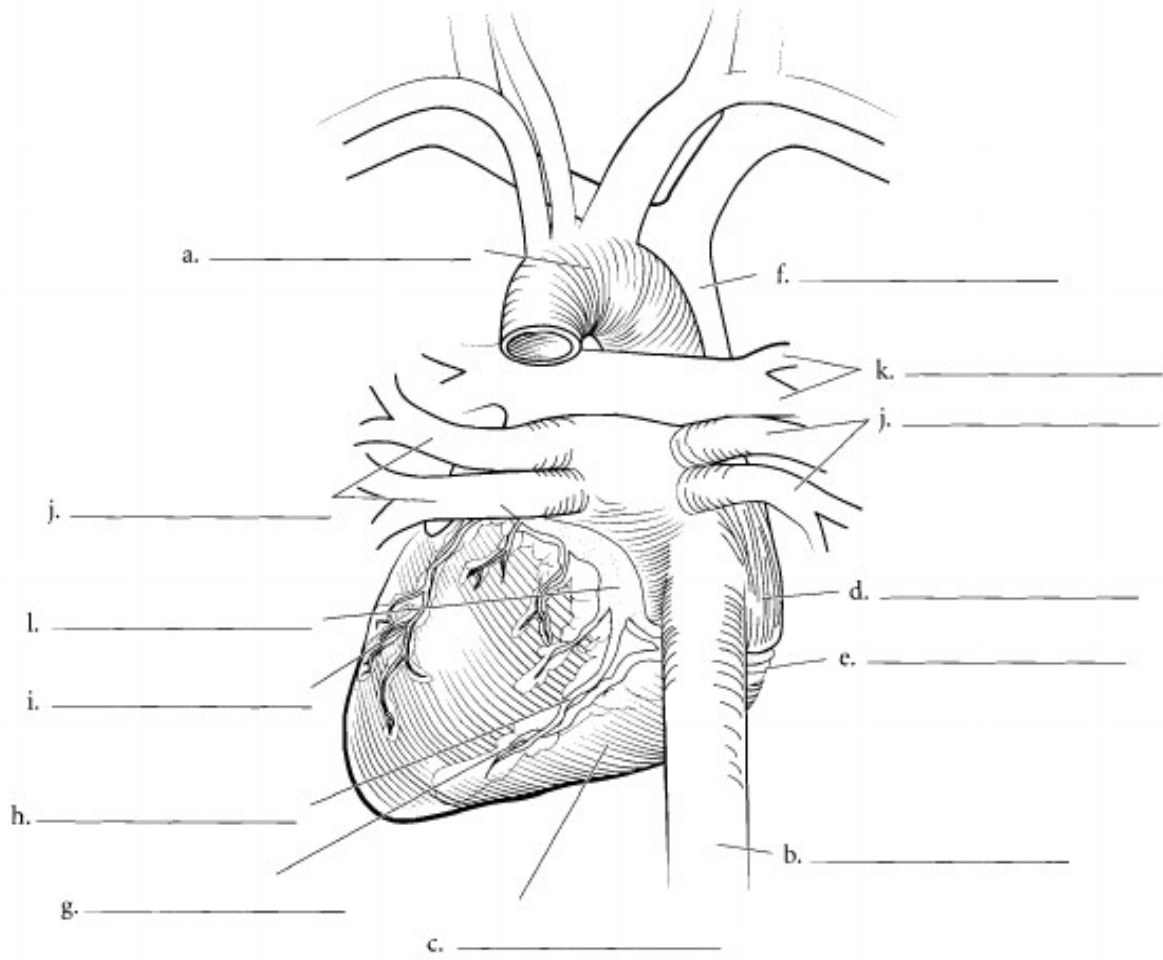
Esquema 2



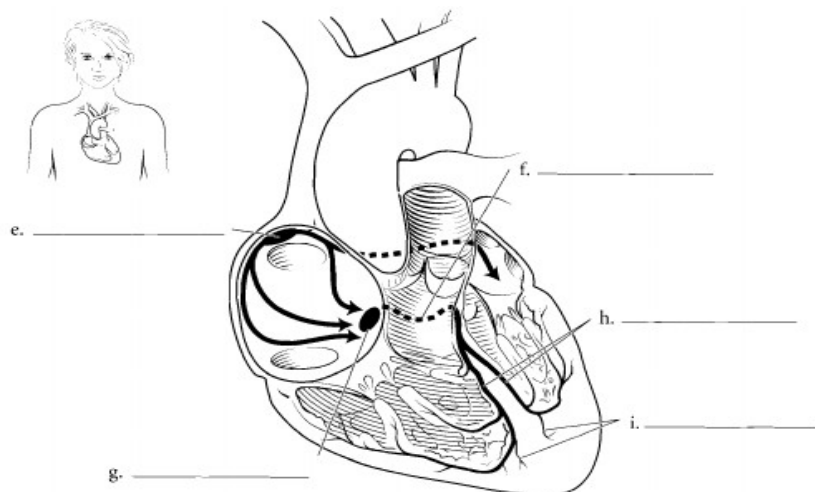
Esquema 3



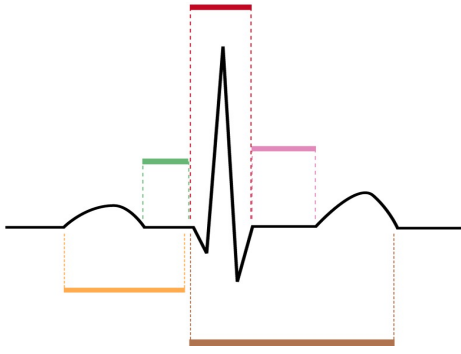
Esquema 4



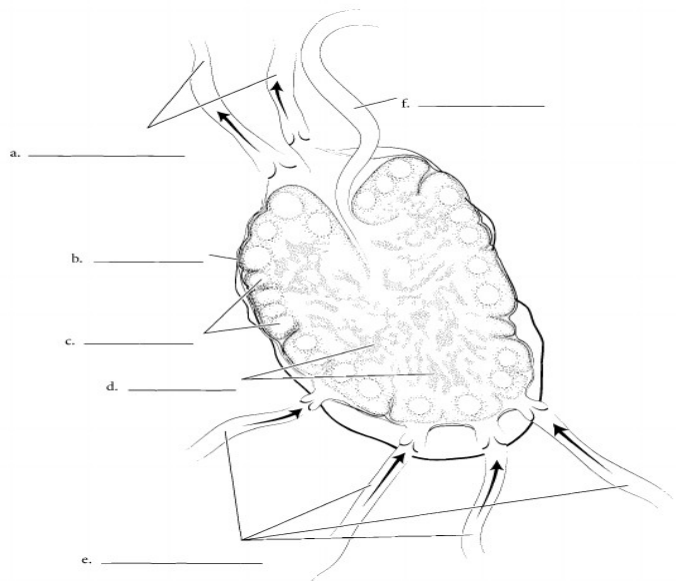
Esquema 5



Esquema 6



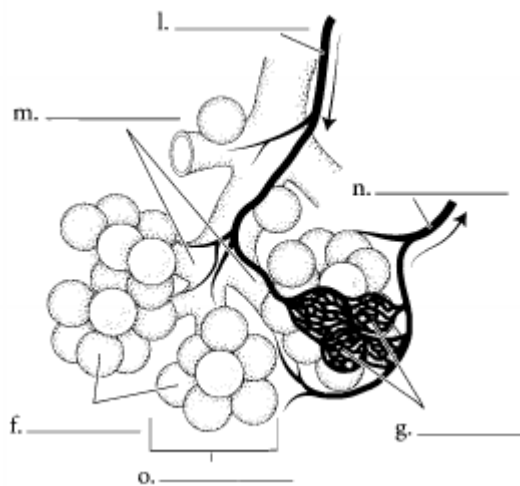
Esquema 7



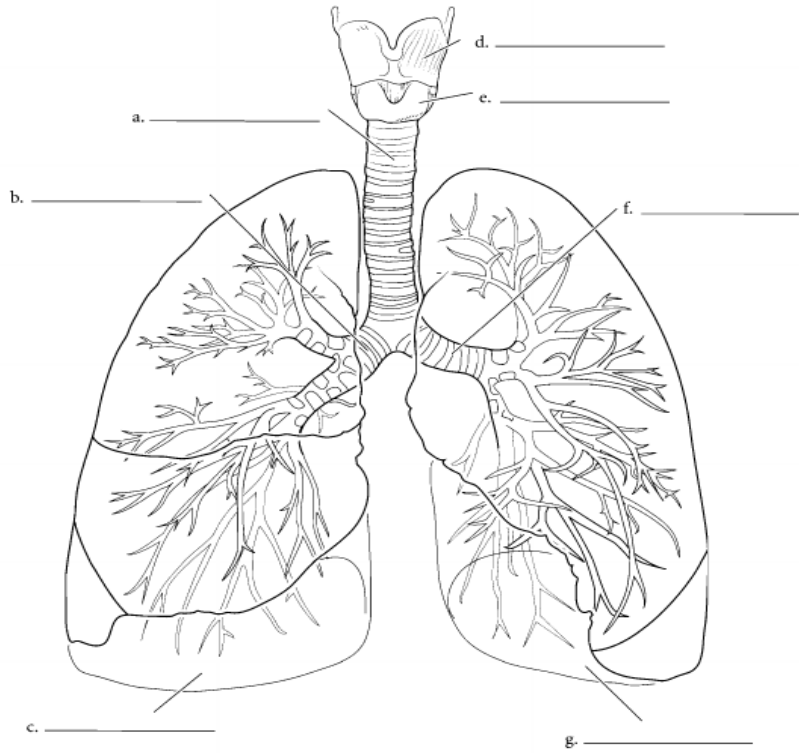
Esquema 8

	INMUNIDAD INESPECÍFICA	INMUNIDAD ESPECÍFICA
Sinónimos		
Especificidad		
Velocidad de reacción		
Memoria		
Sustancias químicas		
Células		

Esquema 10



Esquema 9



Esquema 11

