

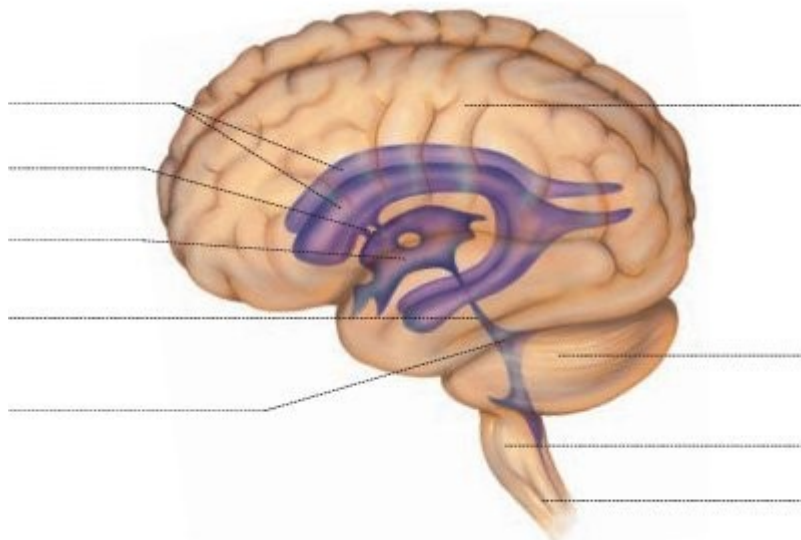
Preguntas modelo de examen Anatomía

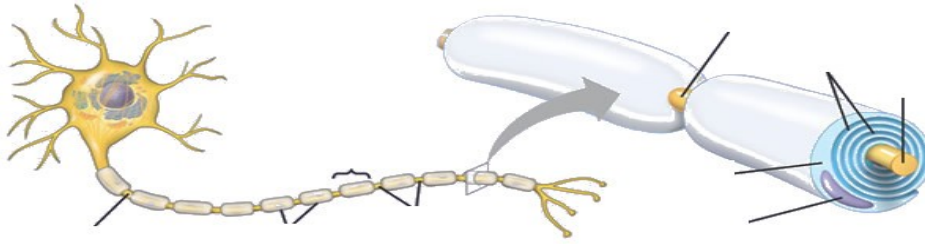
T 15 Sistema Nervioso

1. Realiza una **clasificación**, lo más completa posible, del Sistema Nervioso.
2. **Células** del SN: tipos, estructura y funciones.
3. Qué es el **arco reflejo** y cómo funciona?
4. Explica la conducción del **impulso nervioso** y sus tipos.
5. Qué es la sinapsis y cómo funciona?
6. Completa la siguiente tabla:

Área cerebral	Función
Tronco encefálico	
Bulbo raquídeo	
Puente	
Mesencéfalo	
Cerebelo	
Diencéfalo	
Hipotálamo	
Tálamo	
Glándula pineal	
Cerebro	

7. Esquema del cerebro y sus partes
8. Meninges: qué son, cuáles son y funciones.
9. S.N. Autónomo: composición, divisiones y funciones.
10. Esquemas:





Cerebro

