

T1 Introducción a la estructura y función del cuerpo.

1. Completa las siguientes figuras con:
 - a. las direcciones anatómicas (A)
 - b. los planos o secciones corporales (B)
 - c. las cavidades corporales (C)
2. Qué es la homeostasis y qué características del cuerpo deben permanecer relativamente constantes?
3. Qué mecanismos puede utilizar el organismo para restablecer la homeostasis?

T2 Química de la vida

1. Explica los principales tipos de enlaces químicos
2. Explica en qué consiste el proceso de síntesis por deshidratación y su inverso, la hidrólisis.
3. Copia y completa la siguiente tabla:

Biomoléculas (4)	Estructura	Funciones	Tipos

T3 Células y tejidos

1. Copia y completa la siguiente tabla:

Orgánulos celulares (10)	Estructura	Función

2. Explica los procesos de transporte pasivo a través de la membrana celular.
3. Explica los procesos de transporte activo a través de la membrana celular.
4. Explica brevemente los procesos de replicación del ADN, transcripción y traducción.
5. Identifica en el siguiente esquema las fases de la mitosis (D)

6. Copia y completa la siguiente tabla:

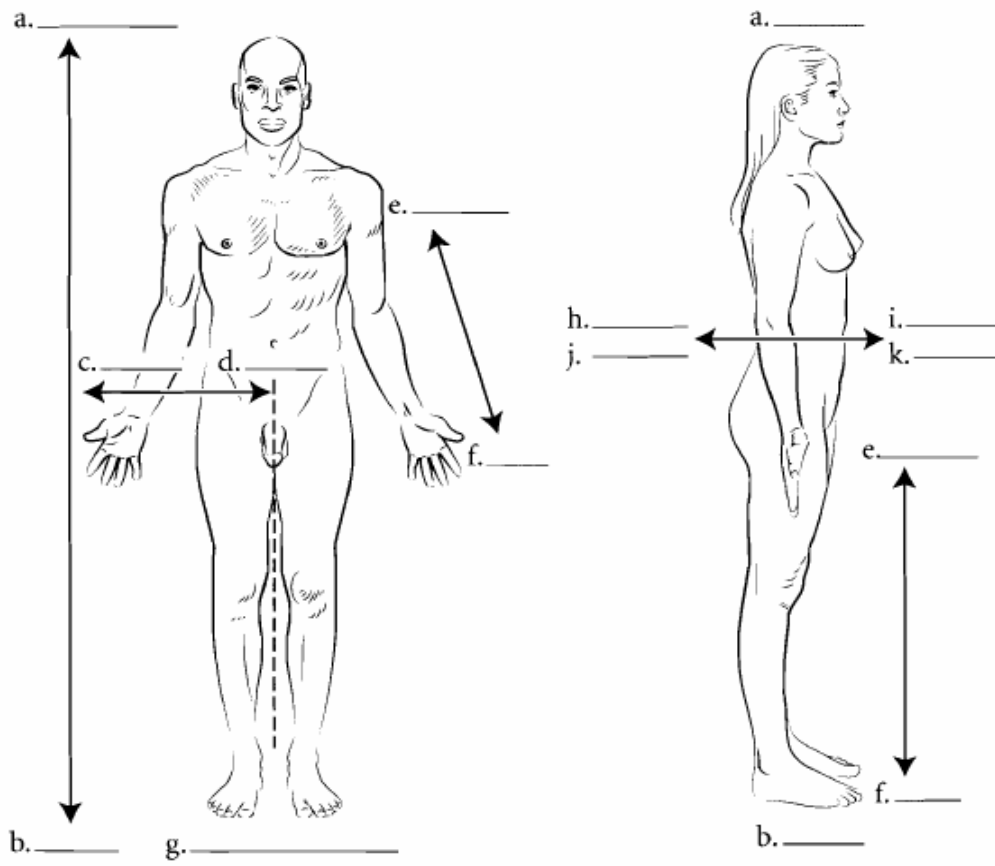
Tipos de tejidos (9)	Estructura	Función

T4 Sistemas de órganos del cuerpo

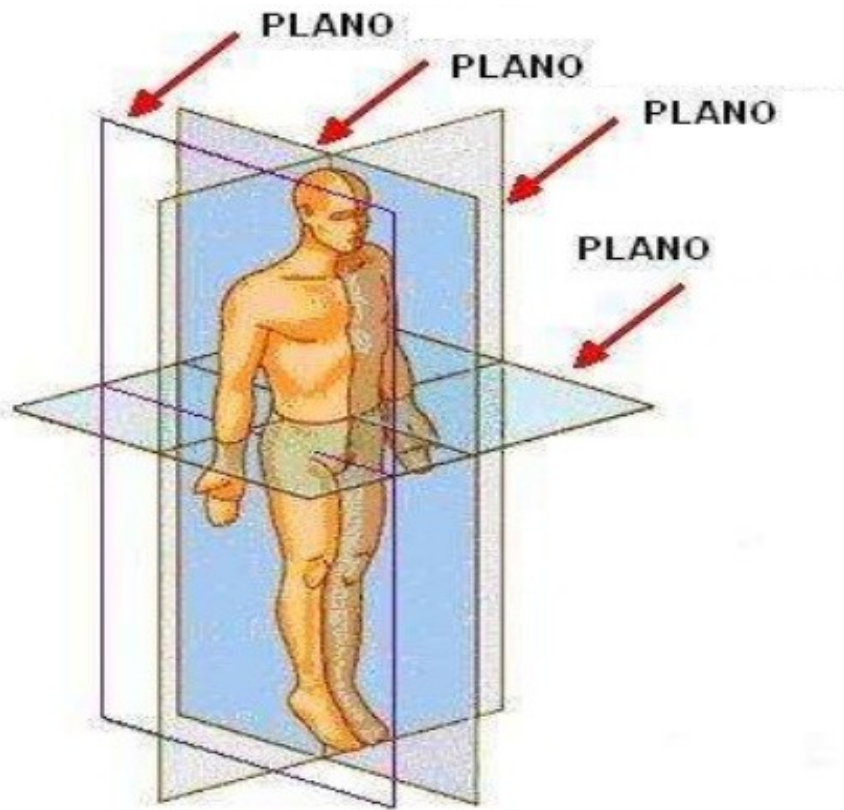
1. Copia y completa la siguiente tabla:

Sistemas de órganos (11)	Funciones

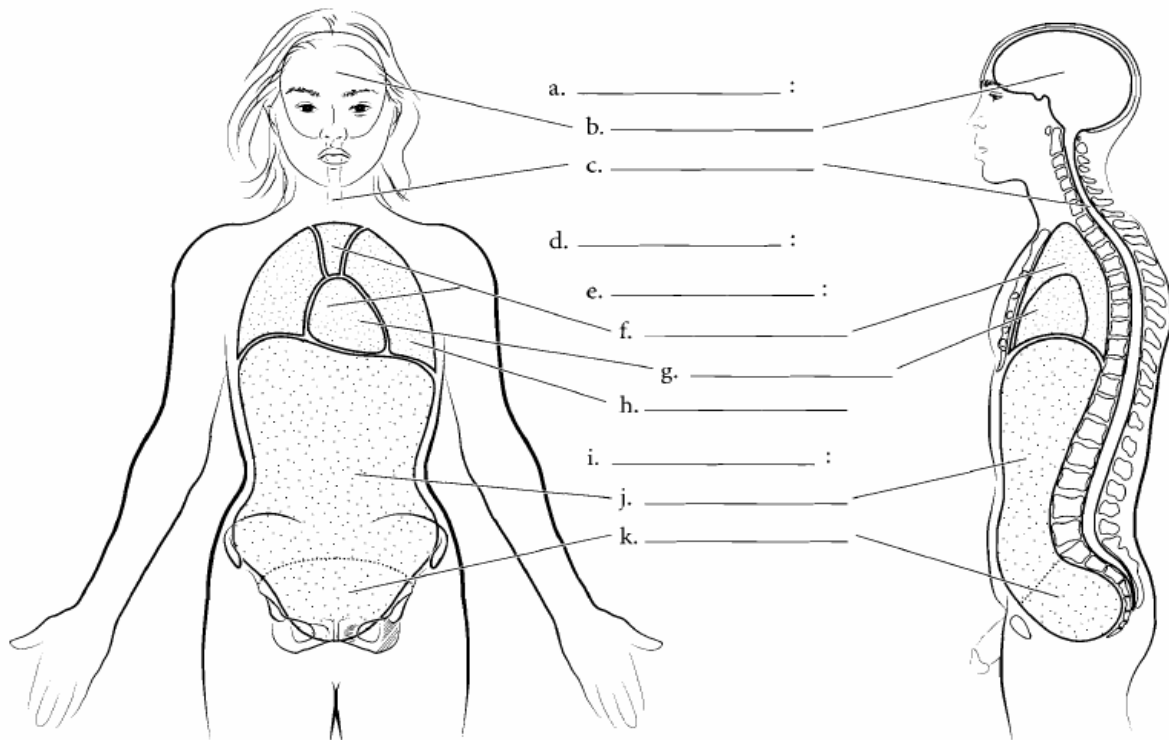
Esquema A



Esquema B



Esquema C



Esquema D

